



第二节

工业区位因素及其变化

01

www.xinjiaoyu.com

工业区位因素





该书讲的是2008年北京奥运会举办时



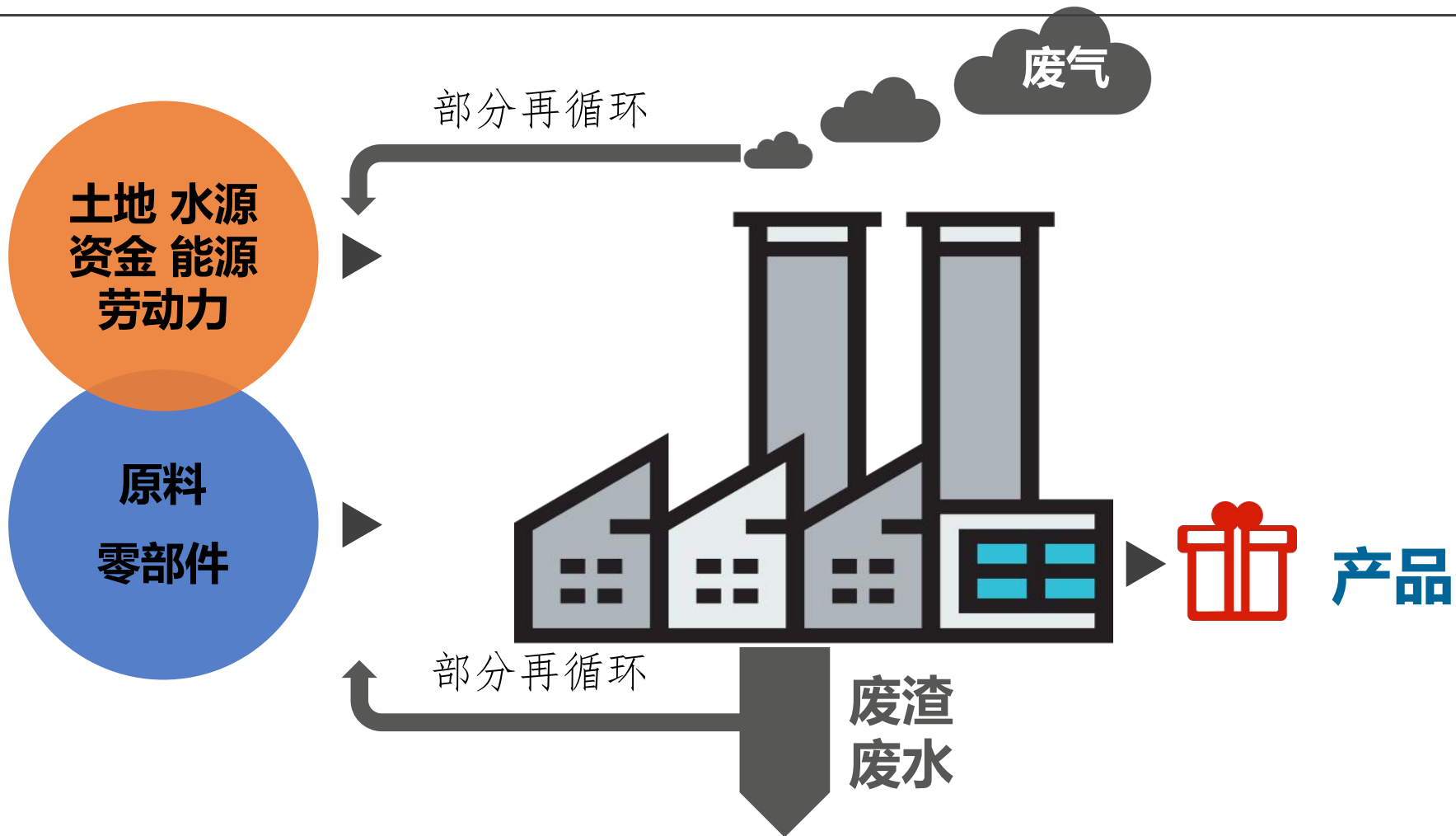
- 影响工业的区位因素有哪些？
- 首钢新址选在曹妃甸有什么优势条件？

首钢搬迁示意



01、工业生产活动

工业生产的一般过程



概念：

在工厂里，劳动力(工人、技术人员等)运用动力(燃料、电能等)和机械设备，将原料制成产品，这就是工业生产活动。

以下属于**工业**的是



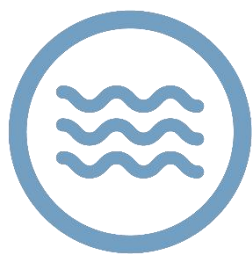


02、工业主要区位因素

与农业相比，工业区位选择虽然也会受地形、水源等自然因素的影响，但更多是受经济、环境、政策法规等**人文因素**的影响。



土地



水源



原料

自然因素



交通



动力



市场



劳动力

人文因素



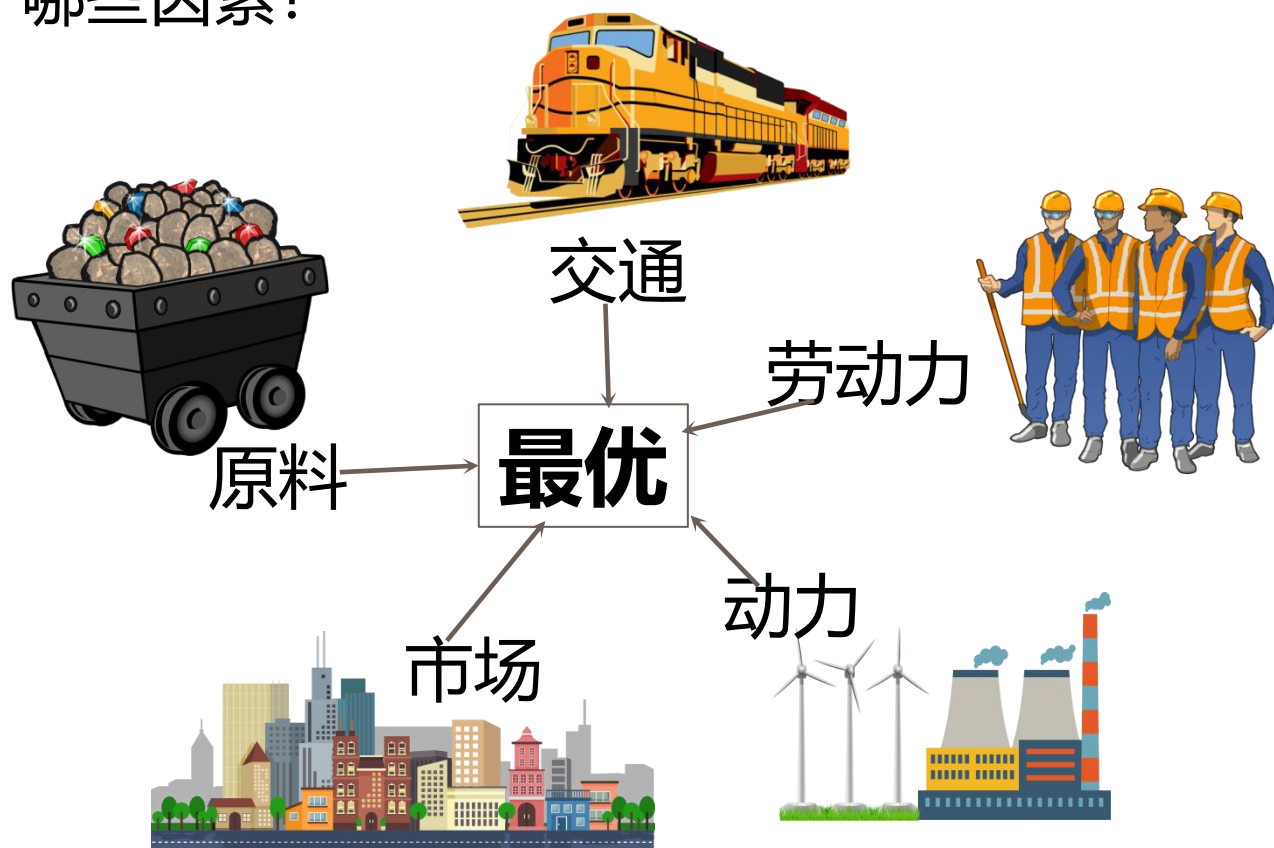
环境



国家政策

政策法规

思考：如果你是一位企业老总，需要建设工厂，在选择工厂地点时，你会考虑哪些因素？





02、工业的主要区位因素（一）经济效益

1.从运输成本看

原料容易腐烂或原料运输成本很高的工业，会布局在原料产地。



水产品加工业



水果罐头加工业



制糖工业



02、工业的主要区位因素（一）经济效益

1.从运输成本看

一些产品容易变质或者产品运输成本较高的工业，多建在靠近市场的地方。



啤酒制造业



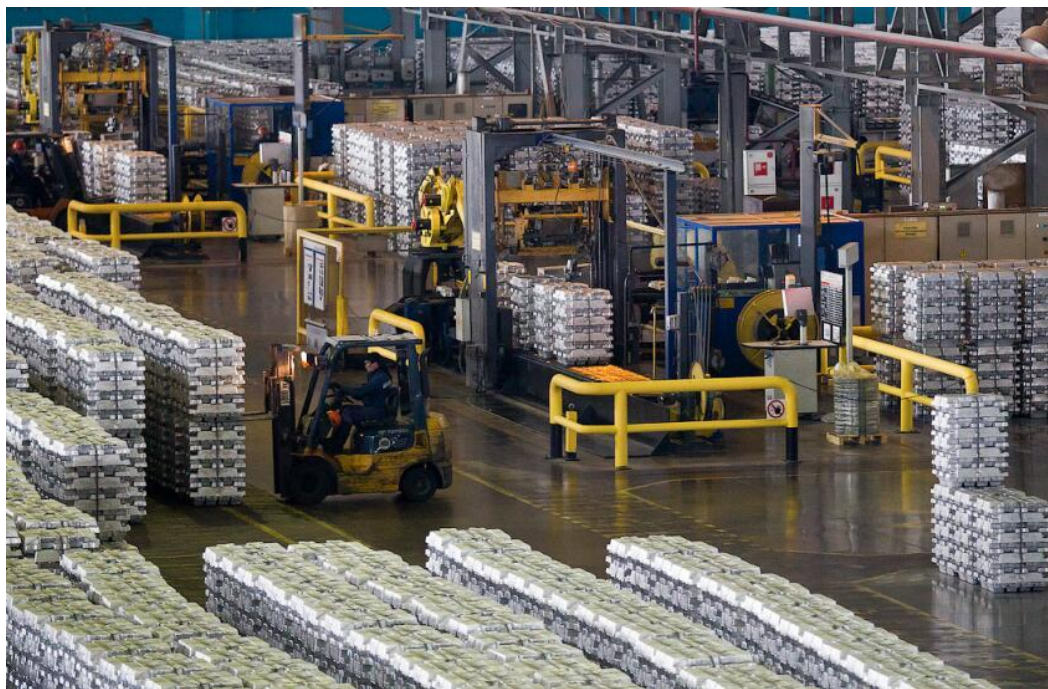
肉类加工业



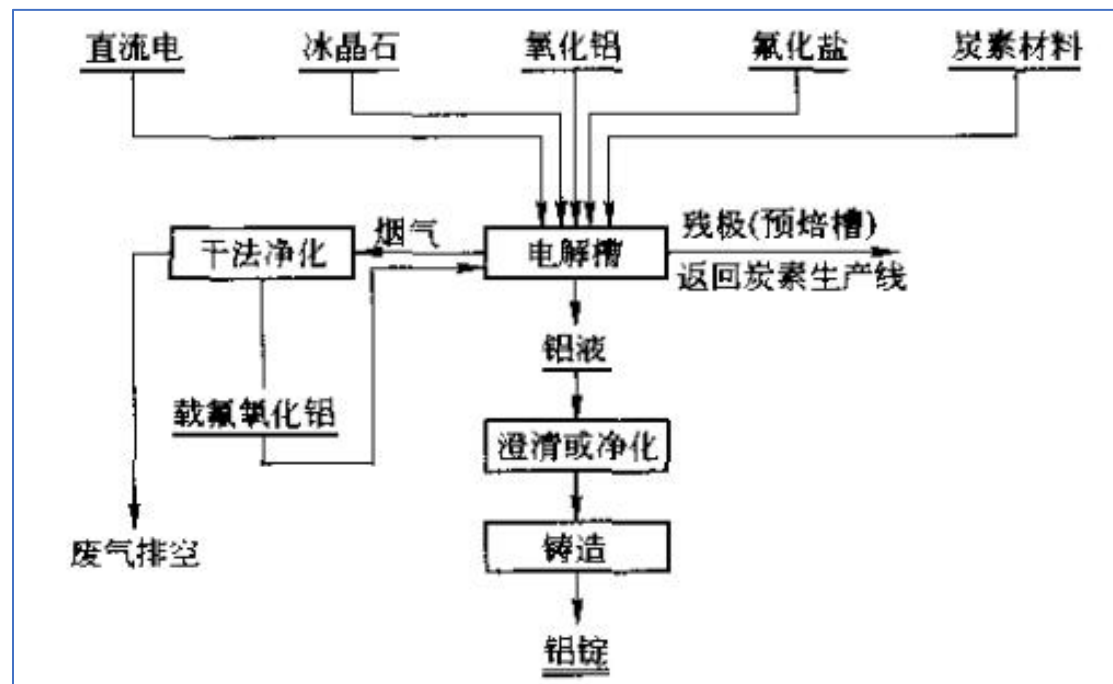
02、工业的主要区位因素（一）经济效益

2.从能源成本看

一些消耗能源多的工业，多建在能源供应地附近 如：水电站附近，水电成本低。



电解铝





02、工业的主要区位因素（一）经济效益

3.从劳动力成本来看

(1) 廉价劳动力

耗用原材料少、需要劳动力数量多，但对技术要求不高的工业。



服装制造



制鞋



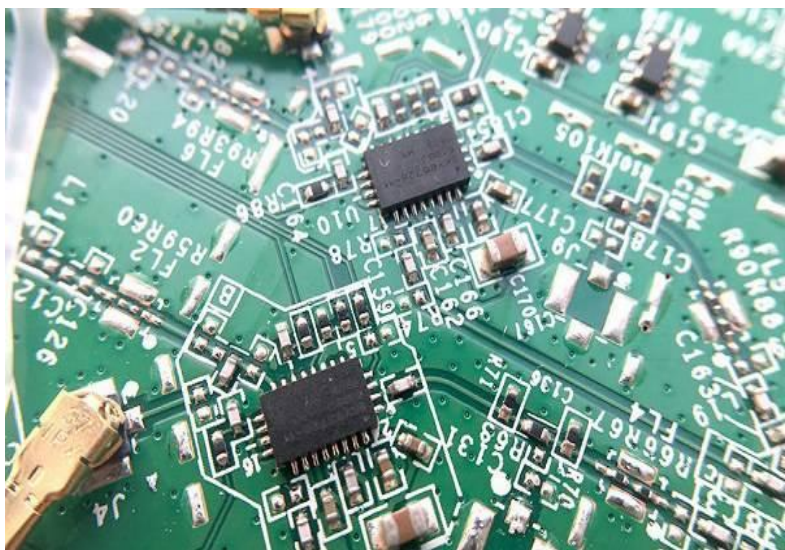
家用电器装配



02、工业的主要区位因素（一）经济效益

(2) 素质较高的技术人员

一些**技术要求高**的工业，需要**素质较高**的技术人员，一般多建在高等教育和科技发达的地区



集成电路



生物制药



航天航空



02、工业的主要区位因素（二）环境因素

环境因素往往是通过政府制定的环境保护法规、环境质量标准等影响工业的区位选择。一般而言，在环境质量标准较高的国家和地区，工业用于环保达标、废弃物治理等投入相对较高。因此，一些发达国家的污染工业，转移到环境质量标准相对较低的发展中国家。



矿泉水源地

一些对环境质量要求较高的工业，大多选择建在环境质量良好的地方，例如，饮用水厂应临近清洁水源地。



造纸厂

对环境污染严重的工业，区位选择应非常慎重。例如，造纸厂、皮革厂等水污染较严重的工业，应远离水源地及河流上游。



工业区位因素 ● 环境因素

www.xinjiaoyu.com

环境对工业的区位选择十分重要。一些对环境质量要求较高的工业，大多选择建在环境质量良好的地方。

对**环境污染严重**的工业，区位选择应非常慎重。





工业区位因素 ● 环境因素



问题



自来水厂



污水处理厂

➤ 图中自来水厂、污水处理厂应该布局在什么地方？考虑的是什么因素？

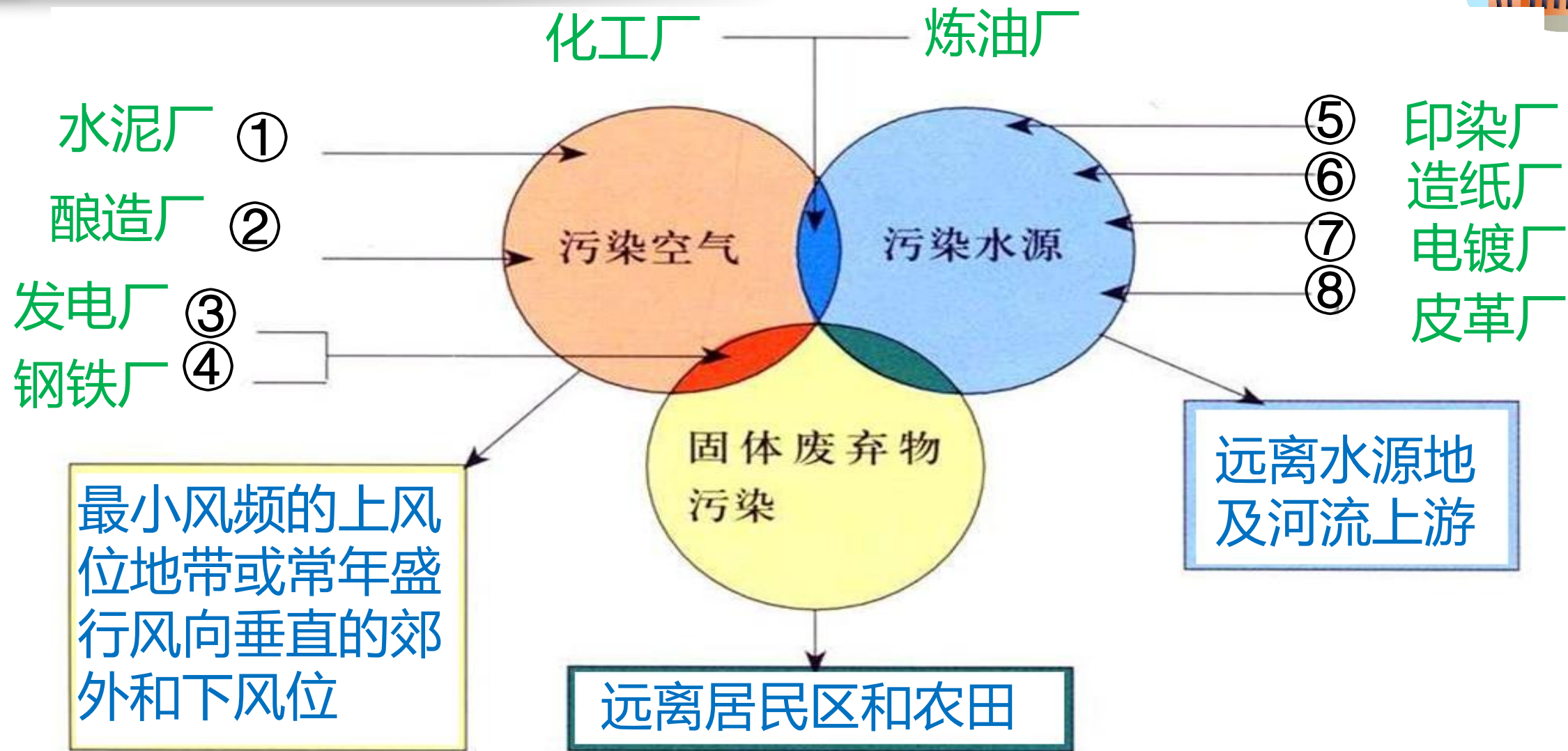
自来水厂布局在河流上游、
污水处理厂布局在河流下游。

考虑环境因素。



工业区位因素 • 环境因素

对环境污染严重的工业



钢铁厂



社会效益

可以带动机械、汽车等相关产业的发展
可以保障就业
可以保障我国经济结构安全



高铁



社会效益 可以促进沿线地区经济的发展，有利于脱贫致富
可以带动沿线地区相关产业的发展
可以巩固国防安全，加强民族团结



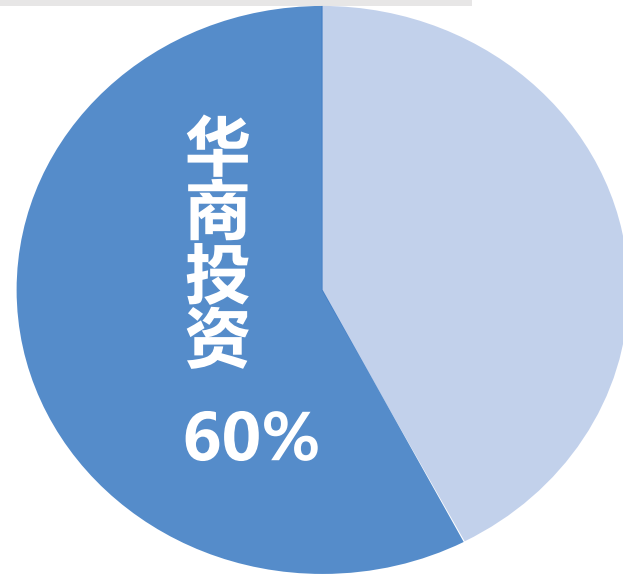
工业区位因素 ●



除了上述影响工业的主要区位因素以外，文化、个人偏好等也是影响工业区位选择的因素。

案例：华商企业是中国改革开放以来投资最早的外资企业，不仅为中国带来了资金，也为中国带来了技术、管理和人才。

早期华商投资主要集中于广东和福建两大侨乡，尤其是经济特区。据统计，改革开放以来，侨商投资占中国引进外资的60%以上。

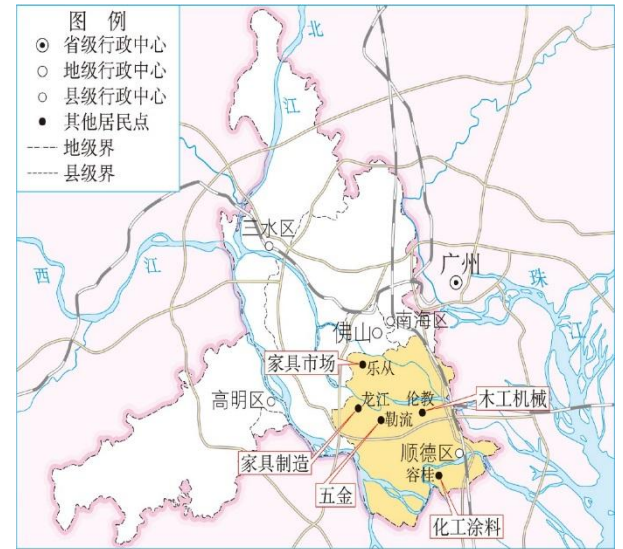


分析顺德家具产业集聚与专业化生产的优势

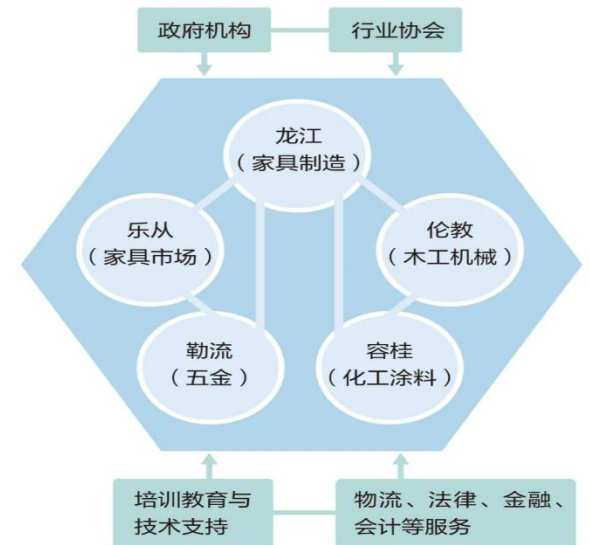
具有工业联系的一些工厂往往发生近距离集聚现象。

20世纪70年代末，广东顺德开始兴起制作家具的小型作坊。改革开放以后，家具产业在顺德逐渐集聚，从家具原材料、家具产品、家具木工机械、家具连接件和配件、家具涂料的生产和销售，到家具会展等，一应俱全。顺德形成了我国最早也是规模最大的家具出口基地。截至2016年年底，顺德家具约占国内市场份额的20%。

1. 指出顺德家具产业兴起的主要区位因素。
2. 讨论顺德家具业高度集聚的优势。
3. 说明顺德家具形成分工明确的专业镇的优点。



广东顺德家具生产专业镇联系示意



分析顺德家具产业集聚与专业化生产的优势

1. 指出顺德家具产业兴起的主要区位因素。

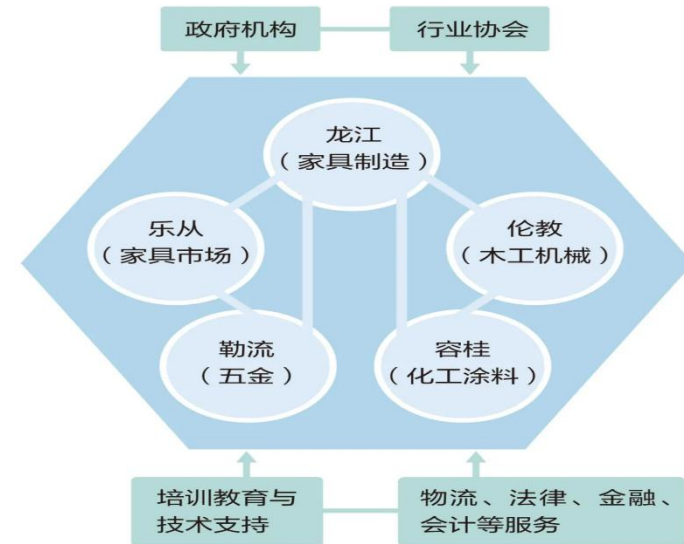
- ①:政策的大力支持;
- ②:临近广州、港、澳, 消费市场广阔;
- ③:靠近公路和铁路, 且能江海联运, 交通便利;
- ④:劳动力丰富而廉价;

2. 讨论顺德家具业高度集聚的优势。

- ① 便于企业间交流与协作, 提高企业创新能力;
- ② 节省运输费用和能耗, 降低生产成本;
- ③ 获得规模效益, 提高市场竞争力;
- ④ 共享基础设施, 节约生产建设投资。



■ 广东顺德家具生产专业镇联系示意

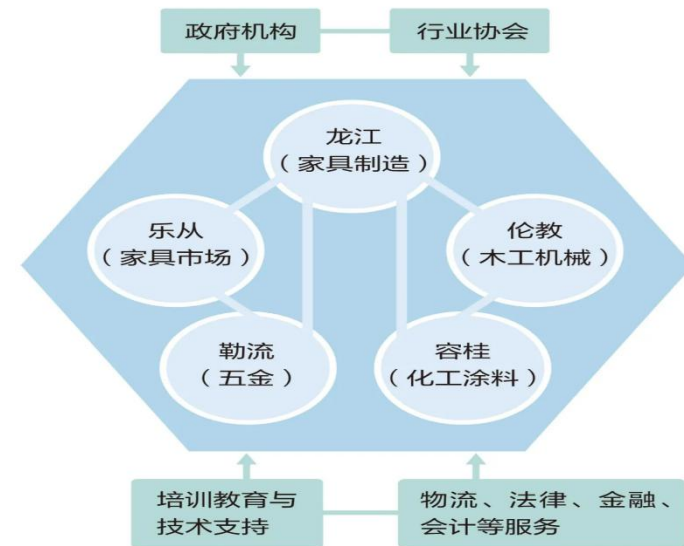


3. 说明顺德家具形成分工明确的专业镇的优点。

- ①专业镇分工明确，促进专业化生产，利于提高生产效率；
- ②不同的家具专业镇发展方向不同，避免恶性竞争，利于降低成本。
- ③有利于企业间分工和协作，有利于降低成本，提高利润，获得规模效益。



■ 广东顺德家具生产专业镇联系示意





- 影响工业的区位因素有哪些？
- 首钢新址选在曹妃甸有什么优势条件？

首钢搬迁示意



首钢搬迁

1、说明首钢选择建在北京市西郊的有利区位条件？

靠近煤矿，能源丰富；地价较低；靠近北京，市场需求量大；位于盛行风的垂直郊外，污染较小。

2、说明在曹妃甸建造钢铁厂的优势条件。

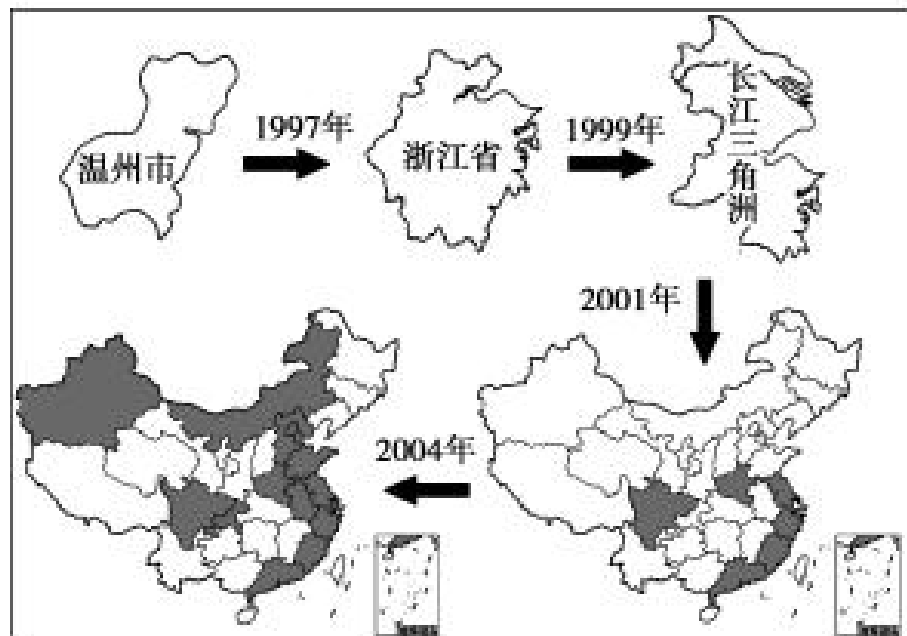
靠近煤炭、铁矿，资源丰富；位于曹妃甸，地价较低；政策支持；临港，有铁路相同，交通便利；市场需求量广阔。



课堂练习

www.xinjiaoyu.com

服装生产企业——美特斯邦威于1994年始建于浙江省温州市，服装面料以皮革、棉毛为主；1996年，其将生产环节外包给当地服装加工企业；1997年，美特斯邦威开始在企业内部推广信息技术，将总部从温州迁到上海；1999年，又在上海设立了服装代工厂。读美特斯邦威生产区位变化图，回答1～3题。





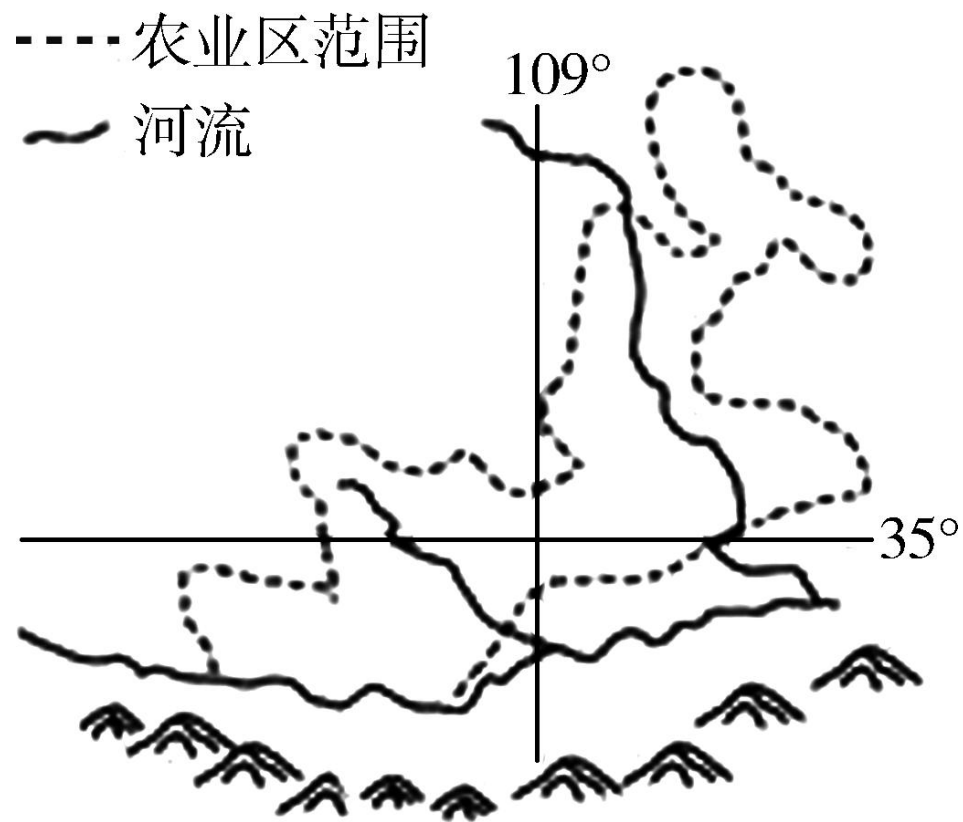
课堂练习

1. 服装代加工企业在区位选择上较灵活, 其主要原因是(**C**)
 - A. 信息技术的进步
 - B. 产品小型化, 价值高
 - C. 对劳动力素质要求不高
 - D. 原料运输量减少
2. 与温州相比, 美特斯邦威将企业总部选择在上海的主要优势是(**B**)
 - A. 廉价劳动力丰富
 - B. 良好的信息网络
 - C. 位置优越
 - D. 水源充沛
3. 美特斯邦威在新疆设立服装代工厂的优势是(**A**)
 - A. 原料丰富
 - B. 劳动力丰富
 - C. 交通便利
 - D. 技术先进



课堂练习

图所示区域是我国某水果的重要产区。读图回答4~5题。





课堂练习

4. 下列果汁饮料企业适宜在此建厂的是 (**C**)

A. 芒果汁

B. 柠檬汁

C. 苹果汁

D. 鲜橙汁

5. 该水果在该区域的生产成本比世界平均成本低39.1%，比新西兰、美国和法国等发达国家分别低85.5%、68.7%和64.2%。造成该地水果价格低廉的原因是 (**A**)

A. 劳动力价格低

B. 生产技术较强

C. 生产规模大

D. 对外交通便利



谢谢观看!

02

www.xinjiaoyu.com

工业区位因素的变化





工业区位因素变化

随着社会的发展和科学技术的进步，工业区位因素以及各因素所起的作用也在不断变化。能源、原料、劳动力数量等区位因素对工业区位选择的影响逐渐减弱，市场、交通、科技、信息、劳动力质量等区位因素对工业区位选择的影响日益增强。





1. 影响日本早期钢铁工业分布的主要区位因素是什么？

原料、燃料

2. 影响日本现代钢铁工业分布的主要区位因素是什么？

交通

3. 是什么因素导致区位因素发生变化的？

科学技术的进步



图 3.23 日本主要钢铁工业分布



工业区位因素变化

科学技术的进步，一方面使工业可用原料的范围越来越广，可替代原料越来越多；另一方面，技术发展使原料的利用效率大幅度提高；船舶大型化降低了大宗货物的运输成本，由此，钢铁、石化等对原料和燃料消耗量大的工业，逐渐摆脱了原料地和燃料地的束缚，而转向交通便捷的沿海、沿江港口布局。如：世界上许多的钢铁工业多分布在沿江、沿海地带。

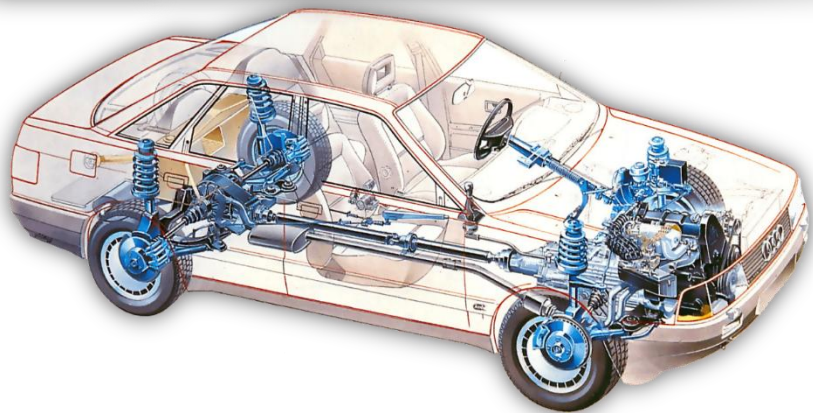


工业区位因素变化

www.xinjiaoyu.com



案例



奥迪汽车设计总部
德国

➤ 奥迪汽车设计和生产的分离，说明什么因素在变化？

信息技术和互联网的发展

市场的影响加强



奥迪最大亚洲生产基地
中国

东风汽车把总部从十堰搬迁到武汉





工业区位因素变化

在发达的物流支撑下，出现了一些完全依托互联网的新型工业企业。这些企业需要与客户和相关企业保持即时的联系，因此，区位选择更看重信息的通达性



跨国公司信息会议



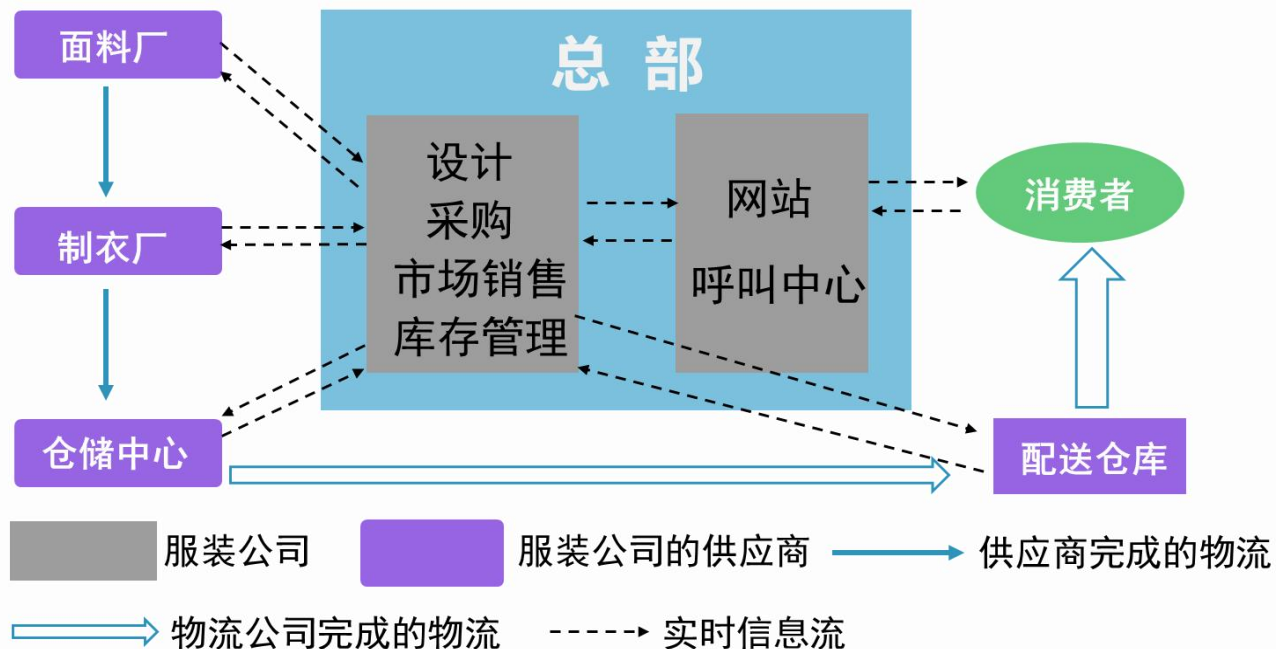
工业区位因素变化



案例

这是一家依托互联网的服装公司的生产、销售流程图。

这家服装公司位于上海的一栋写字楼内，既没有自己的制衣工厂，也没有自己的销售门店。



■ 某新型服装公司的生产、销售流程示意图

现代物流业的发展



工业区位选择更看重信息的通达性



家具生产的产品由**整体家具**变革为**组装家具**，极大地降低了产品的运输成本，使得家具厂的区位选择由**临近市场**转为**临近原材料供应地**，同时也扩大了其市场范围。



整体家具



组装家具

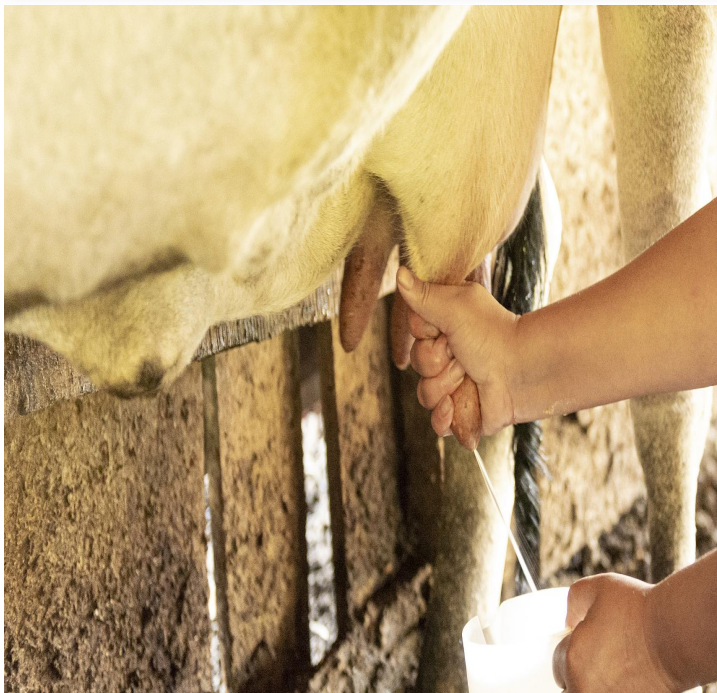
工业生产方式的变革，改变了产品形态，降低了运输成本，从而使区位选择发生了很大变化。



工业区位因素变化



案例



保鲜、包装、冷藏运输的发展，使得一些本需临近市场的工厂，转而临近优质原料地，如奶产品加工厂等。

首钢始建于1919年，选址在北京市西郊。进入21世纪，首钢的发展与首都环境以及产业结构的矛盾日益突出。2001年，北京申办奥运会成功，提出“绿色奥运、科技奥运、人文奥运”的理念。北京作为首都的特殊地位，不适合再继续发展钢铁工业。2005年3月，首钢搬迁到曹妃甸，2010年6月一期工程建成投产（图3.25）。曹妃甸位于河北省唐山市，濒临渤海湾，是一个天然良港。



1. 说明首钢选择建在北京市西郊的有利区位条件。

- ① 靠近煤矿，能源丰富；
- ② 地价较低；
- ③ 靠近北京，市场需求量大；
- ④ 位于盛行风的垂直郊外，污染较小。

2. 讨论促使首钢搬出北京市的主要原因。

- ① 与北京作为首都的发展战略不符；
- ② 城市的发展，郊区转变为城区，污染严重；
- ③ 绿色奥运对环境提出了更高要求；
- ④ 产业结构调整的需要。



3. 说明在曹妃甸建造钢铁厂的优势条件。

- ①靠近煤炭，铁矿，资源丰富；
- ②位于曹妃甸，地价较低；
- ③临港，有铁路相同，交通便利；
- ④政策支持；
- ⑤市场需求量广阔。

4. 首钢搬迁后，原来的首钢厂址可以用来做什么呢？

查阅资料，并谈谈你自己的看法。

- ①改造成北京奥运的比赛训练场馆。
- ②改造成公园、工业景观，发展旅游业。



课堂 小结

- 原料的影响减弱

- 市场的影响加强

- 信息的通达性

- 工业生产方式变革

- 保鲜、包装、冷藏运输的发展

工业区位因素变化

工业区位因素及其变化

工业区位因素

- 概况

- 自然因素

- 人文因素

- 经济效益

- 环境因素

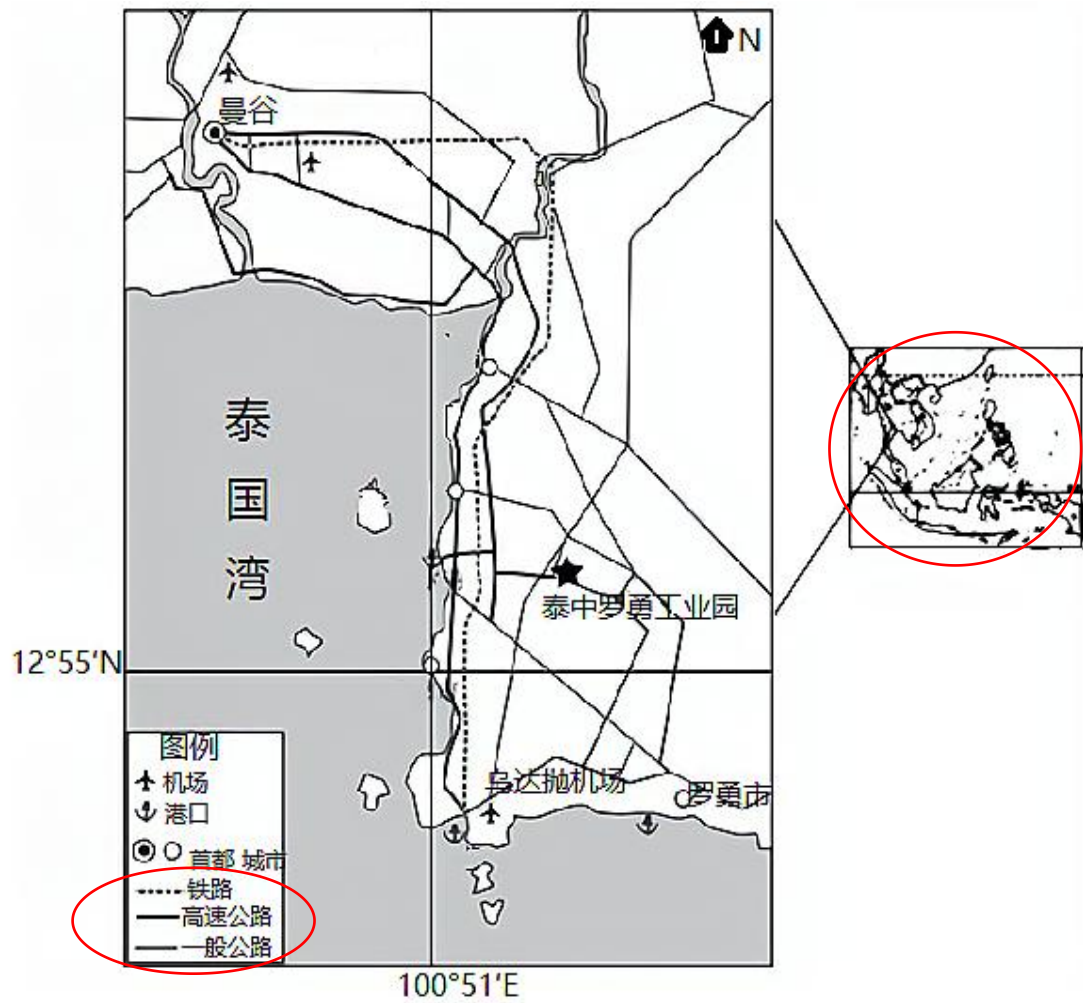
- 社会因素



课堂练习

www.xinjiaoyu.com

由中国与泰国合作开发的泰中罗勇工业园，是“一带一路”产能合作的重要载体。2015年中国企业中策橡胶（泰国）有限公司入驻工业园，随后20多家产业链上下游企业集聚园区，建立了相对完善的轮胎行业产业链。目前该公司年产各类轮胎1331万套，产品销往东盟及美国等五十多个国家和地区。下图示意园区位置。

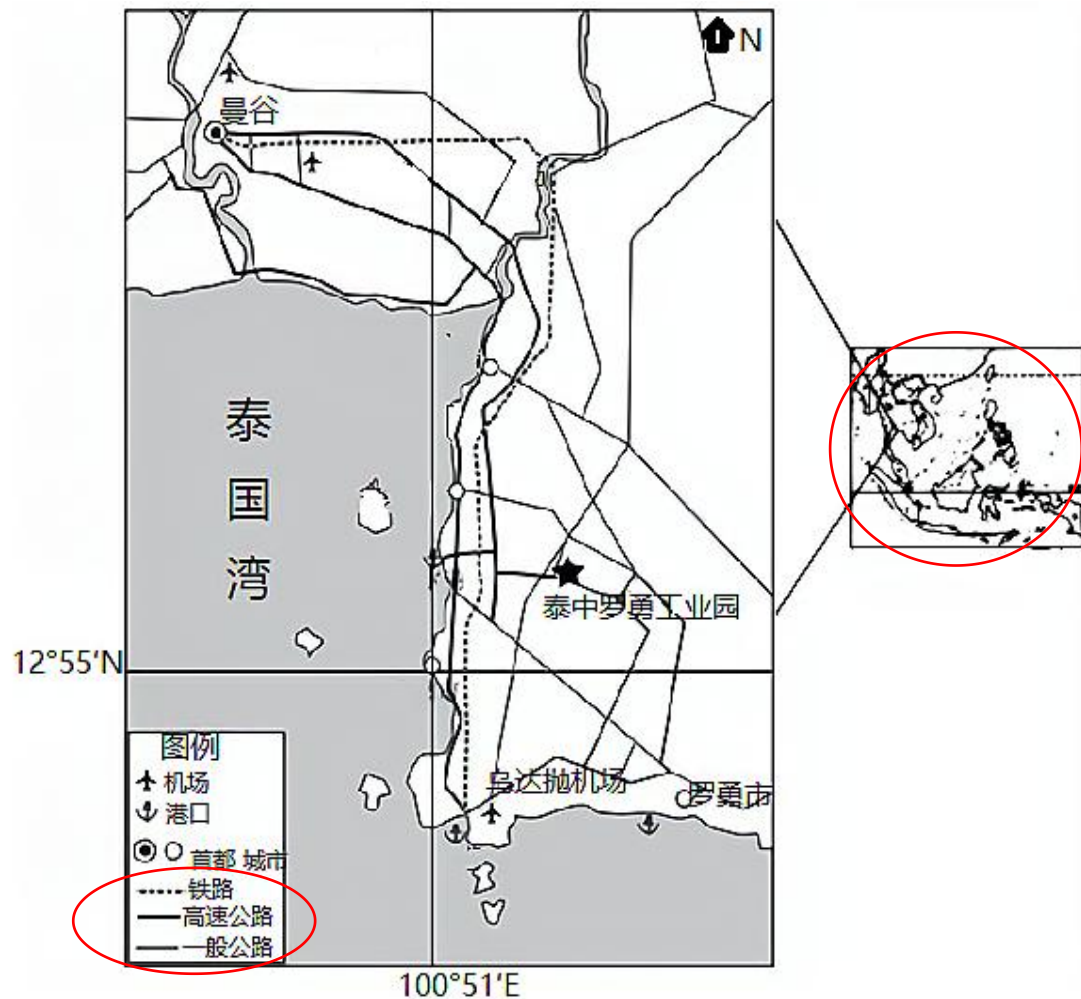




课堂练习

(1) 除园区条件以外，说明“中策橡胶”选址泰国的优势区位条件。

- ①地处东盟，靠近马六甲海峡，地理位置优越，有利于拓展海外市场；
- ②有众多海港、航空港和公路，交通运输便利；
- ③泰国及附近国家盛产橡胶，原料丰富。

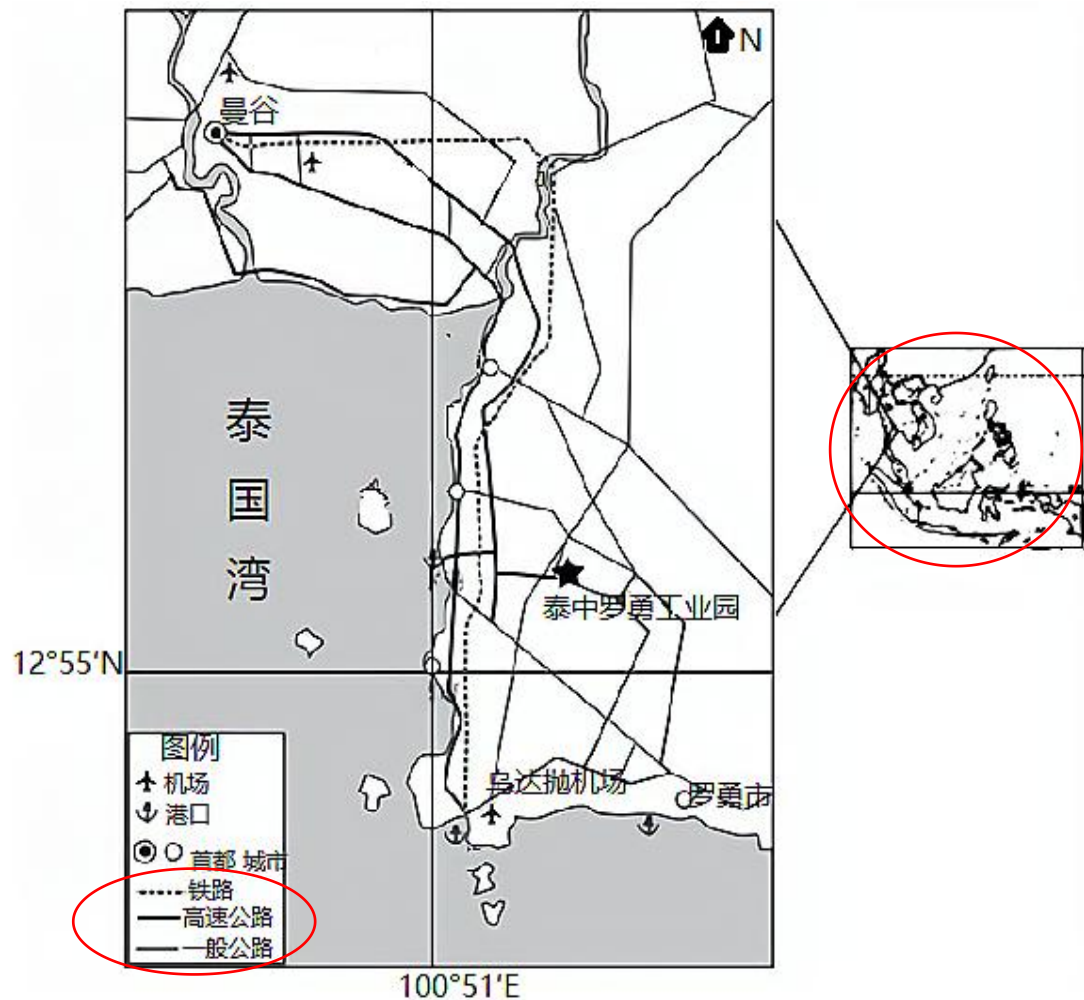




课堂练习

(2) 说明园区上下游产业链的建立，对“中策橡胶”的有利影响。

加强了企业间的信息交流与合作，增加利润，提高规模效益；降低了中间环节的运费和能源消耗，提高了产品竞争力。





谢谢观看!